

TEL : (216) 70 102 100  
(216) 71 115 800  
(216) 71 848 000  
FAX : (216) 71 783 621  
AFS : DTTCYNYX  
Web Site : [www.oaca.nat.tn](http://www.oaca.nat.tn)  
E-mail : [tunisia-ais@oaca.nat.tn](mailto:tunisia-ais@oaca.nat.tn)



SERVICE D'INFORMATION AERONAUTIQUE  
CENTRE DE LA NAVIGATION AERIEENNE  
AEROPORT INTERNATIONAL DE TUNIS-CARTHAGE  
1080 TUNIS CEDEX

AIRAC  
NR 3/21

18 NOV 21

Effective date: 30 DEC 2021 AT 23 01

## AD

### Travaux de réhabilitation des infrastructures de l'aéroport international de Tozeur - Nefta

- Les dispositions du présent SUP AIP AIRAC s'appliqueront du 30 DEC 2021 à 23h 01 UTC jusqu'à 22 MAR 2022 à 22h 59 UTC EST.
- La zone des travaux et l'aire dégagée et nivelée figurent sur l'annexe 1 jointe au présent SUP AIP AIRAC.
  - Travaux et EQPT balisés de jour et de nuit ;
  - Présence ouvriers et EQPT HGT: 5m ;
  - Prudence recommandée ;
  - Suivre instructions TWR ;
  - Horaire des travaux: tous les jours (jour seulement);
  - THR 09 est décalé de 1025m ;
  - Zone des travaux est de 775m ;
  - Aire dégagée et nivelée est de 250m ;
  - PAPI RWY 09 U/S ;
  - Dispositif lumineux d'approche 09 U/S ;
  - ILS RWY 09 U/S.
- Les distances déclarées sont modifiées comme suit:

### Infrastructure rehabilitation works of Tozeur - Nefta international airport

- The provisions of this AIRAC AIP SUP shall apply from DEC 30<sup>th</sup>, 2021 at 23h 01 UTC until MAR 22<sup>nd</sup>, 2022 at 22h 59 UTC EST.
- Working area and cleared and graded areas are depicted on the annex 1 attached to the present AIRAC AIP SUP.
  - Works and EQPT day and night marked ;
  - Presence men and EQPT HGT: 5m ;
  - Caution advised ;
  - Follow TWR instructions ;
  - Working hours: DLY (only day) ;
  - THR 09 displaced by 1025m ;
  - Working area 775m ;
  - Cleared and graded area 250m ;
  - PAPI RWY 09 U/S;
  - Approach lighting 09 U/S;
  - ILS RWY 09 U/S.
- Declared distances are modified as FLW:

	TORA (m)	TODA (m)	ASDA (m)	LDA (m)
<b>RWY 09</b>	2200	2200	2260	2200
<b>RWY 27</b>	2200	2200	2200	2200

Coordonnées et altitudes des (THR/DTHR), des extrémités de piste et dimensions des SWY/ (THR/DTHR) *coordinates and altitudes, RWY ends and SWY dimensions*

RWY	Coordonnées du/ <i>coordinates of</i> (THR/ DTHR)	Coordonnées d'extrémité de piste/ <i>RWY end coordinates</i>	ALT (THR/DTHR) (ft)	Dimensions SWY (m)
<b>09</b>	335622.62N 0080540.93E	335622.52N 0080706.63E	261	60*45
<b>27</b>	335622.52N 0080706.63E	335622.62N 0080540.93E	287	NIL

#### ➤ Restrictions d'utilisation de l'aérodrome:

- Interdiction de décoller avant DTHR 09 pour éviter le souffle des réacteurs.
- Les avions d'envergure strictement supérieure à 36 m ne sont pas autorisés à faire un demi-tour sur la piste 09.

#### ➤ Restrictions for aerodrome use:

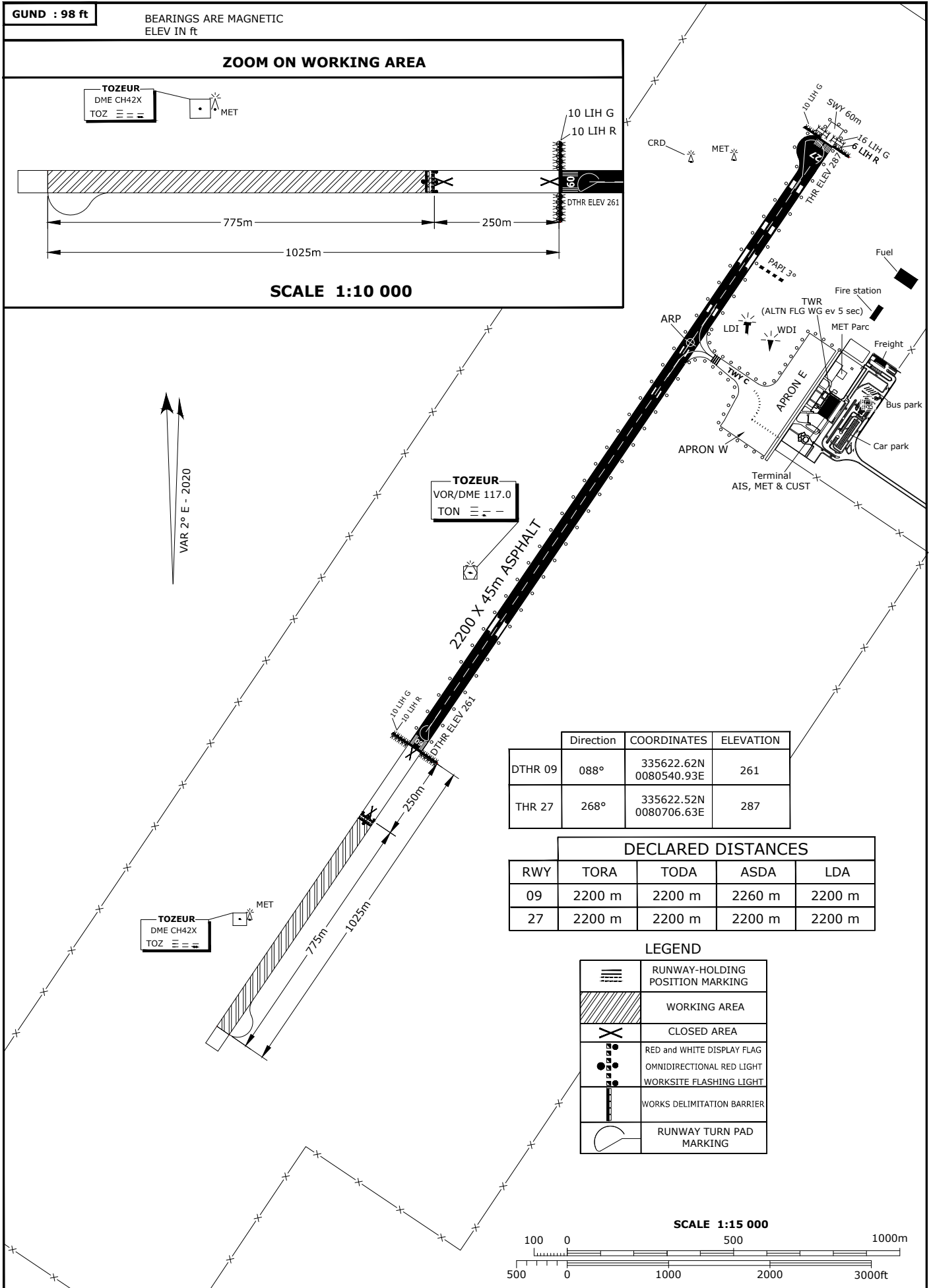
- Taking off before DTHR 09 is prohibited in order to avoid jet blast.
- Aircrafts having a wingspan strictly greater than 36 m are prohibited from making a half turn on the RWY 09.

- |   |   |
|---|---|
| <ul style="list-style-type: none"><li>➤ La procédure d'approche aux instruments VOR RWY 09 figurante sur l'annexe 2 jointe au présent SUP AIP AIRAC sera applicable.</li><li>➤ Les procédures d'approche aux instruments suivantes figurantes sur l'AIP Tunisie seront suspendues:<ul style="list-style-type: none"><li>- L RWY 09 (AD2 DTTZ-20);</li><li>- VOR RWY 09 (AD2 DTTZ-24);</li><li>- ILS Y OR LOC Y RWY 09 (AD2 DTTZ-25);</li><li>- ILS Z OR LOC Z RWY 09 (AD2 DTTZ-26.a).</li></ul></li><li>➤ La fin des travaux sera annoncée par NOTAM.</li></ul> | <ul style="list-style-type: none"><li>➤ The instrument approach procedure VOR RWY 09 depicted on the annex 2 attached to the present AIRAC AIP SUP will be applicable.</li><li>➤ The following instrument approach procedures depicted on Tunisia AIP are suspended:<ul style="list-style-type: none"><li>- L RWY 09 (AD2 DTTZ-20);</li><li>- VOR RWY 09 (AD2 DTTZ-24);</li><li>- ILS Y OR LOC Y RWY 09 (AD2 DTTZ-25);</li><li>- ILS Z OR LOC Z RWY 09 (AD2 DTTZ-26.a).</li></ul></li><li>➤ The ending of works will be announced by NOTAM.</li></ul> |
|---|---|

Ce SUP AIP AIRAC comporte 02 pages et 02 annexes/ *This AIRAC AIP SUP includes 02 pages and 02 annexes*

**FIN/END**

**TOZEUR - Nefta  
REHABILITATION WORKS OF AERODROME INFRASTRUCTURE**

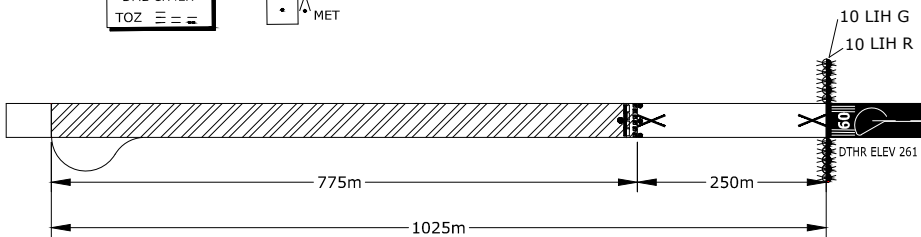


GUND : 98 ft

BEARINGS ARE MAGNETIC  
ELEV IN ft

**ZOOM ON WORKING AREA**

TOZEUR  
DME CH42X  
TOZ



SCALE 1:10 000

VAR 2° E - 2020

TOZEUR  
VOR/DME 117.0  
TON

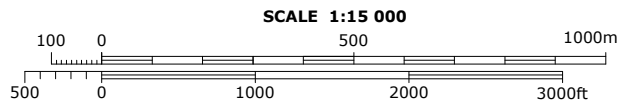
2200 X 45m ASPHALT

	Direction	COORDINATES	ELEVATION
DTHR 09	088°	335622.62N 0080540.93E	261
THR 27	268°	335622.52N 0080706.63E	287

DECLARED DISTANCES				
RWY	TORA	TODA	ASDA	LDA
09	2200 m	2200 m	2260 m	2200 m
27	2200 m	2200 m	2200 m	2200 m

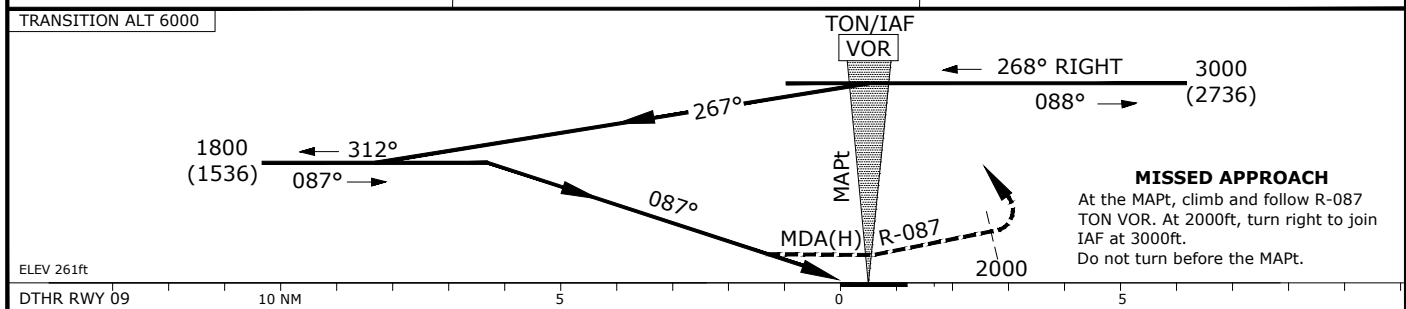
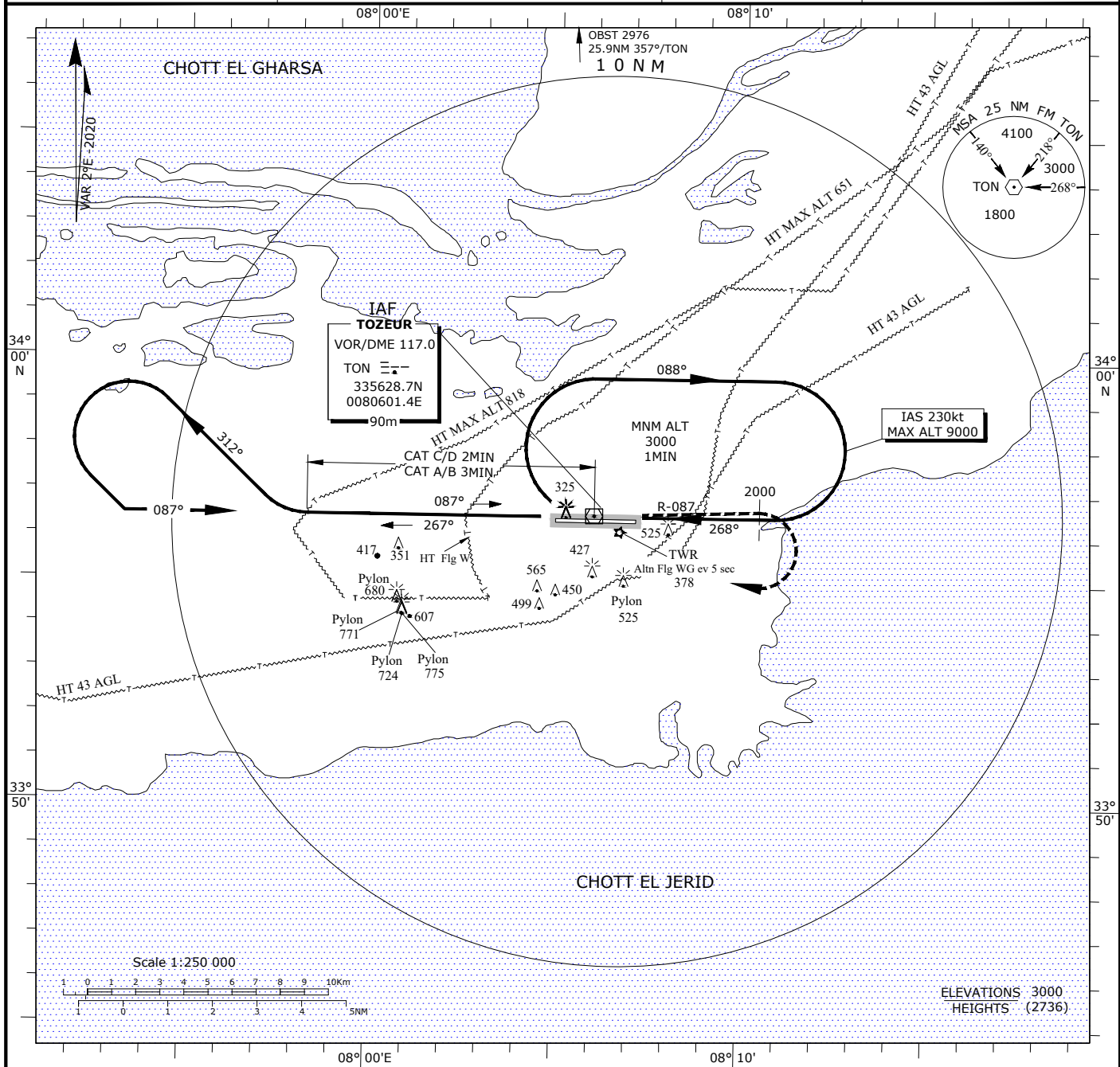
**LEGEND**

	RUNWAY-HOLDING POSITION MARKING
	WORKING AREA
	CLOSED AREA
	RED and WHITE DISPLAY FLAG
	OMNIDIRECTIONAL RED LIGHT
	WORKSITE FLASHING LIGHT
	WORKSITE DELIMITATION BARRIER
	RUNWAY TURN PAD MARKING



ANNEX 2/2 TO AIRAC AIP SUP AIRAC NR 3/21

<b>INSTRUMENT APPROACH CHART ICAO</b>	<b>AD ELEV 287ft</b>	<b>DTHR ELEV 261ft</b>	<b>TWR 118.2 APP 120.7</b>	<b>TOZEUR-Nefta VOR RWY 09</b>
	HEIGHTS ARE RELATED TO DTHR09 BEARINGS ARE MAGNETIC ALTITUDES AND HEIGHTS IN ft			



ELEV 261ft		DTHR RWY 09				
Straight in approach	VOR	ACFT CAT	A	B	C	D
		OCA(H)/MDA(H)	740 (480)			
CIRCLING	VOR	RVR (m)	1500	1500	2000	2000
		OCA(H)/MDA(H)	860 (580)	940 (660)	1170 (890)	
		VH (m)	1500	1600	2400	3600